



Geldkassetten

## ANKER Euro Geldkassette ECC

### Bereit für jede Wahrung

Unsere ANKER Euro Geldkassette ECC basiert auf demselben Konzept wie die SCC. Sie unterscheidet sich durch ihre Groe und die Aufteilung der Munz- und Scheinfacher. Diese Geldkassette ist unsere **Kunststoffkassette mit dem grotesten Fassungsvermogen**. Durch ihre Konfiguration ist sie so einsetzbar, dass sie allen Wahrungen Platz bietet und ein groes Volumen an Wechselgeld aufnehmen kann.

Flexibel zeigt sich die ECC auch bei den Schlievarianten. Da sie elektronisch durch das Kassensystem angesteuert und geoffnet wird, **kann sie auf Wunsch komplett ohne Schloss verwendet werden**. Auch ein Qualitatsschloss und diverse, spezielle Schliemechanismen lassen sich fur die ECC nutzen. Zur unkomplizierten manuellen offnung der Kassette sind fur Sie Produkte wie unsere manuelle Handauslosung erhaltlich. Zusatzliche Sicherheit gibt Ihnen ein optionales Sicherheitssteckschloss.

#### Technische Daten

Breite 482 mm	Hohe 100 mm	Tiefe 175 mm	Gewicht 1,9 kg	Schnittstelle kompatibel zu allen Systemen

› Bis zu neun Munzfacher

› Groes Volumen fur hoheren Bargeldbestand

› Individuell steckbare Munzfacher

› Belegschlitz

› Ohne Schloss einsetzbar



Kassette mit  
9 Munzfachern



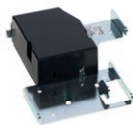
Geschlossene Kassetten



Bestückte Kassetten



Individuelle Bestückung mit Münzfächern



Basis

**Alle Währungen intelligent aufbewahrt**

Um all Ihre Anforderungen zu erfüllen, stehen **bis zu neun Münzfächer**, sechs Scheinfächer, sowie ein Sicherheitsscheinfach und ein Belegfach zur Verfügung. Der **Belegschlitz an der Vorderseite** ermöglicht Ihnen das sichere Einwerfen und Aufbewahren von Belegen, ohne dass Sie die Geldkassette öffnen müssen. Das Notenfach kann optional durch eine Abdeckung vor unbefugten Zugriffen geschützt werden.

**Das ANKER-Prinzip: Separate Basisplatte und Geldkassette**

Das ECC-System besteht aus Basisplatte und Geldkassette. Die Basis als elektronische Auslöseeinheit wird fest auf dem Kassentisch montiert. Die Geldkassette kann dagegen komplett entnommen werden. Das garantiert den sicheren Transport Ihres Bargeldbestandes in einer voll funktionsfähigen Geldkassette, ganz ohne zusätzliche Deckel und Schlösser. Das einfache System zur Entnahme der Kassette ermöglicht zudem einen sehr schnellen und trotzdem sicheren Kassiererwechsel: abmelden, entriegeln, zuklappen und gehen.

**Lange Lebensdauer bei gleichbleibender Qualität**

Dank des umweltfreundlichen Materials, welches wir für die Herstellung der ECC verwenden, ist dieses Produkt einfach zu recyceln und entsprechend schonend für die Umwelt.

**Kompatibel mit allen gängigen Kassensystemen**

Alle gängigen Kassensysteme sind mit der ECC kompatibel. Bei einem Systemwechsel müssen Sie lediglich das Kabel oder die Basis austauschen. Die Kassette kann unverändert weiter verwendet werden.

**Varianten**



Farbe  
RAL 7021 ●  
RAL 9002 ●



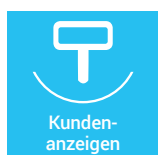
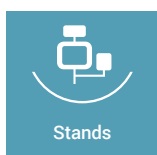
Elektrische  
Ausführungen  
12, 24, 36 V



Schließung  
mit Schloss/  
ohne Schloss



Material  
ABS-Kunststoff



Ausführliche Informationen zu unseren Lösungen:  
[www.aks-anker.de/loesungen](http://www.aks-anker.de/loesungen)

