

Serviceoptionen zum Garantieprogramm für Barcode-Etikettendrucker

Das optionale TSC Garantieprogramm ermöglicht Nutzern, ihre Investition zu schützen und stellt sicher, dass die eingesetzten Barcodedrucker stets uneingeschränkt funktionstüchtig sind. Das Programm stellt eine Erweiterung der ursprünglichen Zwei-Jahres-Garantie von TSC dar, die ohnehin schon länger ist als bei einigen Wettbewerbern.

Die Wartungsoption, die die Standard-Garantiezeit für den TSC Drucker um bis zu drei weitere Jahre erhöht, kann innerhalb von 30 Tagen nach Kauf des Druckers bestellt werden. Während der Prioritäten-Garantiezeit wird TSC dafür Sorge tragen, dass alle entscheidenden Druckanwendungen störungsfrei und ohne Unterbrechung laufen. Die Garantiezeit beginnt mit der Originalbestellung des Käufers (Endverbraucher), also anders als für den Zweck des Weiterverkaufs.

Das von Ihnen ausgewählte Garantieprogramm ermöglicht Ihnen einen weiteren Deckungszeitraum von bis zu drei Jahren einschließlich oder ausschließlich Ersatzteilen wie zum Beispiel Druckkopf und Druckwalze. Das Programm bietet Ihnen folgende Leistungsmerkmale:

- Schnelle Reaktionszeit
- Präventive Wartung
- Große Auswahl an Vertragslaufzeiten
- Erleichterung bei Bestellung und Registrierung

Das TSC Garantieprogramm beinhaltet zwei Serviceoptionen im Falle eines Ausfalls:

1. TSC – Prioritäten-Garantiedeckung

- Reparatur nicht funktionierender elektrischer Teile
- Alle Material- und Arbeitskosten (ausgenommen TPH, Zubehör und Batterien)
- Reinigung und Justierung
- Kompletter Funktionstest
- Kostenfreie Rücksendung

2. TSC – Umfassende Garantiedeckung

- Alle Leistungen wie oben bei 1. Sowie zusätzlich Druckwalze, Druckkopf und Displayaustausch
- Behebung der Schäden, die normale Druckerfunktionen beeinträchtigen können

Hinweis: weitere Einzelheiten finden Sie auf Seite 4.



Vorteile beim Kauf der Garantie-Serviceoptionen

Mit dem Erwerb einer TSC Garantieoption stellen Sie sicher, dass Ihr Barcodedrucker stets funktionsbereit ist. Gleichzeitig können Sie kosteneffizient Ihr jährliches Wartungsbudget planen. Das Programm ermöglicht Ihnen, Ihren Drucker zu einem TSC-zertifizierten Reparaturzentrum zu bringen, so dass dieser mit größter Sorgfalt von speziell ausgebildeten Technikern gemäß den TSC Spezifikationen wiederhergestellt werden kann.

Volle Budget-Kontrolle

Das optionale Garantieprogramm bietet zwei Serviceoptionen an, um Ihren Wartungsbedürfnissen und Ihren Budgetvorstellungen entsprechen zu können.

Qualitätskontrolle

Speziell zertifizierte und geschulte TSC Techniker nutzen ausschließlich neue TSC Originalteile im Rahmen der Durchführung der Wartung bei Ihren TSC Druckern.

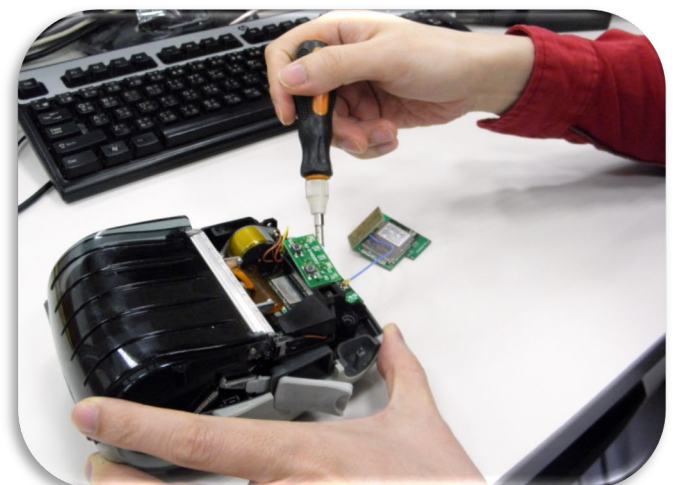
Wahl verschiedener Garantiezeiten

Im Rahmen des Wartungsoptionsprogramms stehen Ihnen Zeiträume von einem bis zu drei Jahre zur Verfügung.

Unabhängig davon, welches Programm Ihre Bedürfnisse am besten trifft, kommen Sie in den Genuss einer Vielzahl von Vorteilen.

Schnelle Reaktionszeiten

Der Käufer (Endverbraucher), der sich für eine Garantieoption entschieden hat, kann den Technischen Support von TSC per Telefon oder E-Mail in Anspruch nehmen, um abzuklären, wie und wann das Druckerproblem am besten gelöst werden kann.



Kauf einer Garantieoption für Barcodedrucker

Einfacher Kauf

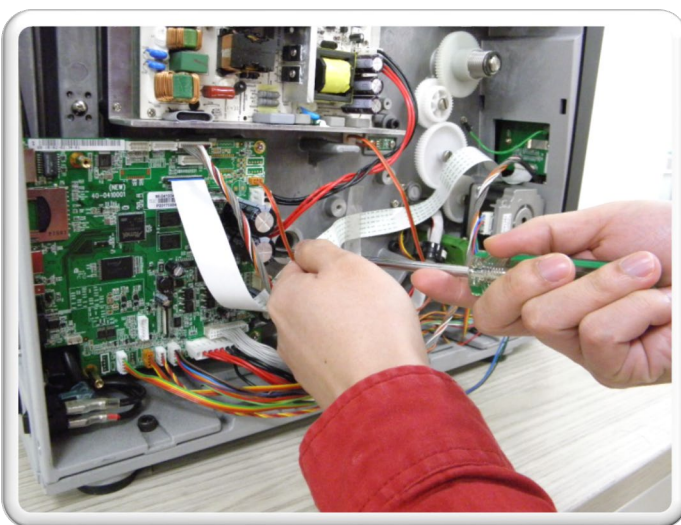
Sie müssen lediglich unserem Verkaufsrepräsentanten mitteilen, welche Wartungsoption Sie benötigen, wenn Sie einen neuen Drucker kaufen. Das Vertriebsteam wird Ihnen gerne bei weiteren Details behilflich sein.

Kundenspezifische Optionen

Sollte es etwas geben, was nicht von unserem Garantieprogramm erfasst ist, kontaktieren Sie bitte unser Verkaufspersonal für kundenspezifische Wartungsoptionen.

Wichtige Informationen zur Servicegarantie

- Der Preis für unsere Garantieoption ist 25 % günstiger, wenn diese bereits mit dem neuen Drucker zusammen bestellt wird
- Der Abschluss der Garantieoption wird 30 Tage nach der Bestellung des neuen Druckers nicht mehr akzeptiert
- Die Wartungsoption kann nur vor Ablauf eines existierenden Wartungsvertrags erneuert werden



Serviceumfang der Garantieoptionen

Deckungsumfang	Mängel	Herstellergarantie	Prioritäten-Garantie	Umfassende Garantie
Mainboard/ Elektronische Teile	Ausfall	○	○	○
WLAN/ Bluetooth Modul	Ausfall	○	○	○
Mechanische Teile	beschädigt / gebrochen	○	○	○
Gehäuse	beschädigt / gebrochen	-	-	○
Bedienfeld	Ausfall / beschädigt	○	○	○
	fehlt	-	-	○
Druckkopf	normaler Verschleiß	★	-	○
	Sachschaden und/oder Unfallschaden*	-	-	○
Druckwalze	normaler Verschleiß	★	-	○
	Sachschaden und/oder Unfallschaden*	-	-	○
LC-Display	Ausfall	○	○	○
	beschädigt / gebrochen	-	-	○
Batterie	Ausfall / Kapazitätsverlust	★	★	★
Zubehör	Ausfall / beschädigt	★	★	★

★ Beachten Sie die Garantiekonditionen ab Werk für jedes einzelne Modell

Ausschlüsse:

Die Garantiedeckung schließt Folgendes aus:

- Teile, die missbräuchlich verwendet, verändert, vernachlässigt oder nicht mit der notwendigen Sorgfalt genutzt oder für andere Zwecke als die, für die sie hergestellt wurden, gebraucht wurden.
- Schäden, die auf einen Unfall oder eine Naturgewalt (Blitz), Feuer oder nicht autorisierte Wartung zurückzuführen sind.
- Modifizierte oder nicht autorisierte Teile
- Fehler in einem Drucker, soweit sie auf den Gebrauch von mangelhaften oder unsachgemäßen Zulieferteilen mit dem Drucker zurückzuführen sind oder jeder Mangel oder Fehler in einer nicht autorisierten Software, die auf dem Drucker oder in Verbindung mit dem Drucker läuft.
- Druckerausfälle, die auf eindringendes Wasser zurückzuführen sind oder Komponentenausfälle aufgrund zu hoher Feuchtigkeit im Drucker
- Zubehör, Optionen (vor Ort installierte Kits), Batterien

Einschränkungen:

- Beachtung der eingeschränkten Herstellergarantie jedes Modells
- *Wenn die Anzahl des TPH/Druckwalze/Gehäuse Austausches während der Vertragslaufzeit exzessiv ist, wird ein Audit durchgeführt, um die Gründe hierfür festzustellen und die entsprechenden Abhilfemaßnahmen umzusetzen.

